

Spotkanie otwierające



Projekt współfinansowany ze środków Unii Europejskiej w ramach Programu Operacyjnego Pomoc Techniczna 2014-2020





Plan spotkania

1. Budżet Obywatelski dla Dąbrowy Górniczej.
2. Diagnoza osiedla.
3. Partycypacyjne wypracowanie pakietów rewitalizacyjnych w osiedlach na rok 2020.
4. Uwagi techniczne.

Czas trwania: ok 120 min.

-
- a) Akcja Edukacyjno - Informacyjna,
 - b) Zgłaszanie projektów,
 - c) Weryfikacja formalna i merytoryczno-prawna,
 - d) Odwołania autorów projektów,
 - e) Głosowanie mieszkańców na projekty,
 - f) Ogłoszenie wyników głosowania,
 - g) Ewaluacja i monitoring.

BO



Schemat działania BODG

www.bo.dabrowa-gornicza.pl



Diagnoza osiedla



- a. zadania zrealizowane w osiedlu z budżetu gminy w latach ubiegłych, w tym z Dąbrowskiego Budżetu Partycypacyjnego,
- b. planowane zadania do realizacji z budżetu gminy,
- c. problemy i potrzeby mieszkańców, słabe i mocne strony osiedla.



dIALOG / OTWARTOŚĆ / ZAANGAŻOWANIE



Aktywna
Dąbrowa

Planowane inwestycje

Planowane zadania do realizacji z budżetu gminy. Mapka.

[Mapka Inwestycji](#)



Zrealizowane inwestycje

Zadania zrealizowane w osiedlu z budżetu gminy w latach ubiegłych z Dąbrowskiego Budżetu Partycypacyjnego.

<https://twojadabrowa.pl/osiedla>

T

Osiedle Młodych Hutników

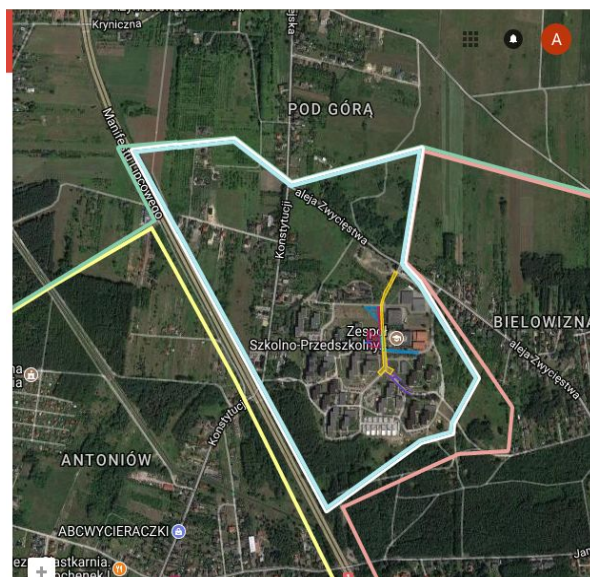
liczba mieszkańców

3 172

kwota przeznaczona na dzielnicę
w ramach DBP 2.0 w roku 2019

177 529,72 zł

Granica osiedla



Wyniki mapowania



Podczas poprzedniej edycji Budżetu Partycypacyjnego odbyło się “mapowanie osiedla”. Mieszkańcy, metodą warsztatową, wskazywali na:

- ważne miejsca w dzielnicy, jej mocne strony
- obszary problemowe, słabe strony dzielnicy

Przyjazna przestrzeń



- zielona
- bezpieczna (mieszkańcy mają poczucie bezpieczeństwa)
- czysta
- sprzyjająca integracji (ławki, place, skwery, stoliki)

Ważne miejsca

- miejsca ważne dla mieszkańców: ZSP nr 7, osiedlowe sklepy, biblioteka Filia 10
- mieszkańcom dzielnica podoba się, lubią przestrzeń i zieleń oraz funkcjonalność dzielnicy (dostępność sklepów i różnych instytucji).
- uważają, że poza nielicznymi wyjątkami, dzielnica jest dobrze skomunikowana.

Obszary problemowe

- zły stan nawierzchni chodników, parkingów, schodów w ciągach komunikacyjnych
- przystanek autobusowy (brak możliwości wjazdu na osiedle autobusów miejskich)
- Brak miejsc do rekreacji (ławki, siłownia pod chmurką)
- Na osiedlu jest za mało zieleni
- Brak dobrze wyposażonego placu zabaw dostępnego 7 dni w tygodniu
- Brak ścieżek rowerowych i rolkowych
- bezpieczeństwo i pilnowanie porządku w okolicy sklepu

Diagnoza osiedla

Na podstawie “mapowania dzielnicy” z poprzedniej edycji DBP oraz sondaży przeprowadzonych z mieszkańcami w dzielnicy rozpoznano:

- przestrzenie publiczne
- przestrzenie półprywatne
- przestrzenie puste
- ciągi spacerowe
- ciągi tranzytowe (bariery przestrzenne)
- ofertę rekreacyjną dzielnicy



dialog / otwartość / zaangażowanie



Przestrzenie publiczne

Otwarte przestrzenie między budynkami, które są dostępne dla wszystkich, określone miejsca, z których mieszkańcy swobodnie korzystają.

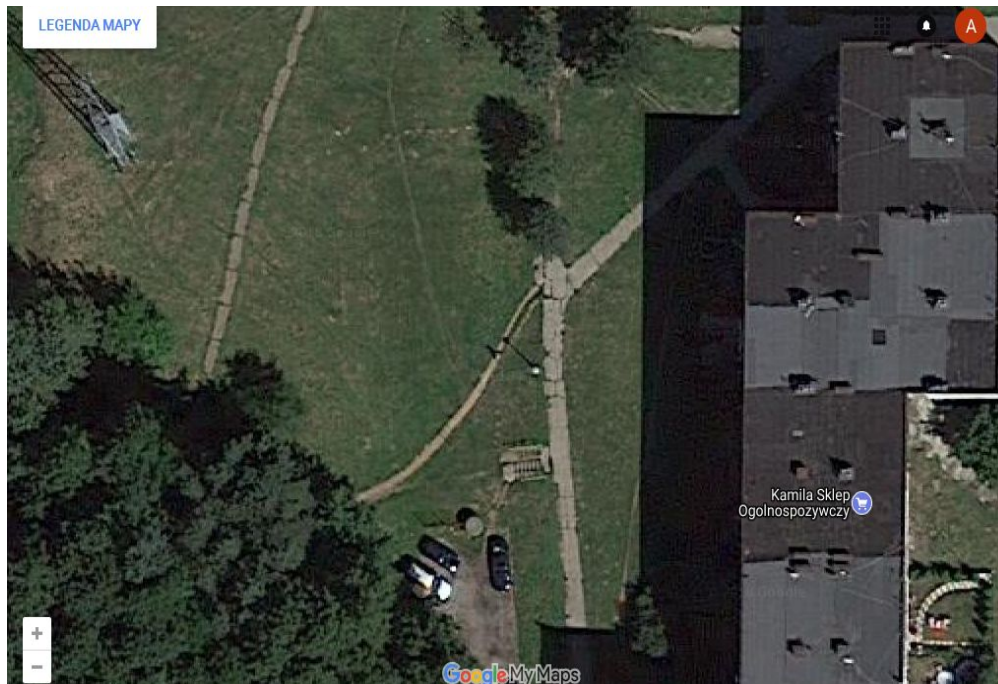


dialog / otwartość / zaangażowanie



Aktywna
Dąbrowa

Przestrzenie publiczne



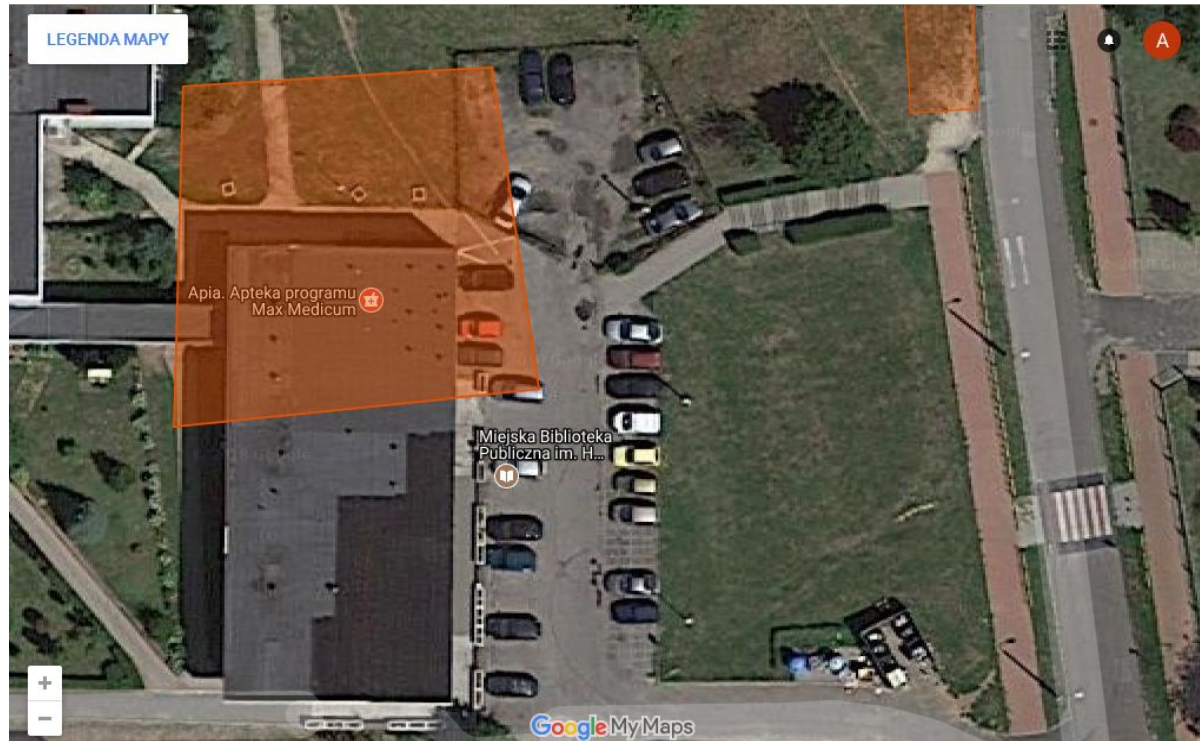


dialog / otwartość / zaangażowanie



Aktywna
Dąbrowa

Przestrzenie publiczne





dialog / otwartość / zaangażowanie



Przestrzenie publiczne

Place zabaw

Miejsca spotkań dużych i małych. Na terenie największego z nich istnieje siłownia pod chmurką.





dIALOG / OTWARTOŚĆ / ZAANGAŻOWANIE



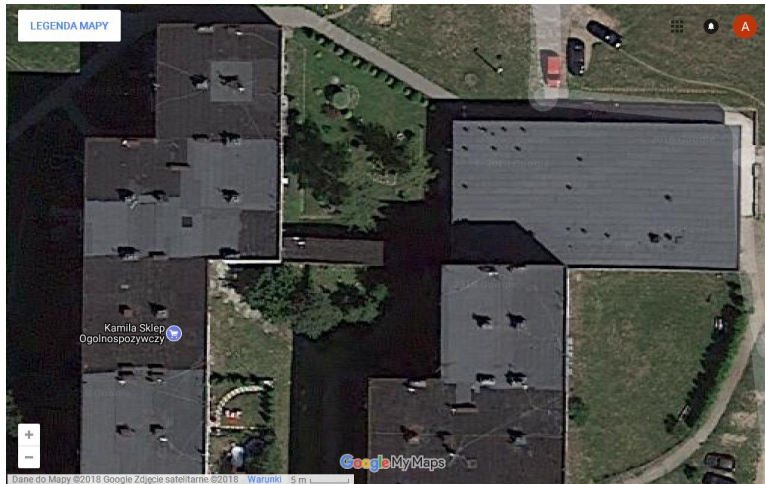
Przestrzenie półprywatne

Otwarte przestrzenie między budynkami, które są dostępne dla wszystkich, ale wytyczone przez pewną grupę mieszkańców (nie raz można dokładnie wskazać kto tam bywa), np. przydomowe ogródki, zagospodarowanie wspólnych podwórek.

Przestrzenie półprywatne

Podwórko osiedlowe

Na terenie dzielnicy istnieją dwa nowo powstałe osiedla o charakterze zamkniętym oraz jedno osiedle z dużych rozmiarów wewnętrzną podwórką półprywatnym.



Przestrzenie puste

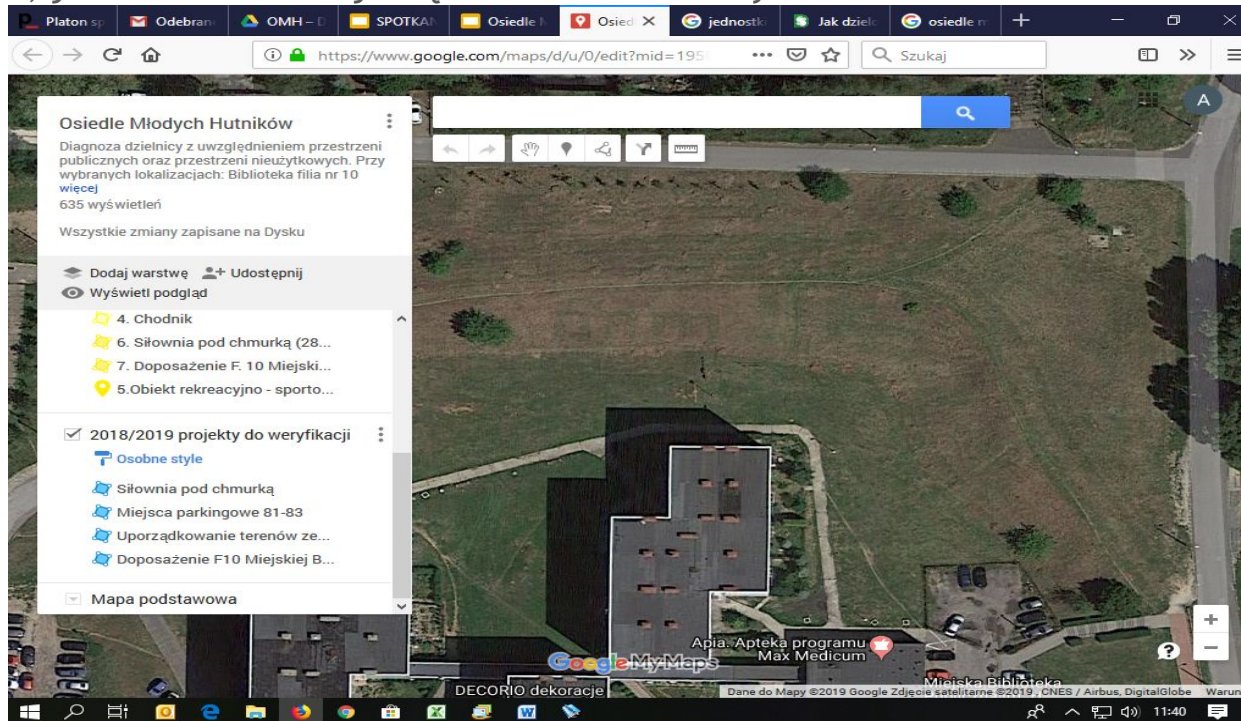


Przestrzenie, z których nikt nie korzysta, które nie pełnią żadnych funkcji użytkowych w osiedlu, często niedostępne.

Przestrzenie puste

Tereny nieużytkowane

Na terenie dzielnicy znajduje się kilka sporych rozmiarów pustych przestrzeni są one regularnie wykaszane, jednak nie realizuje się na nich żadna aktywność mieszkańców

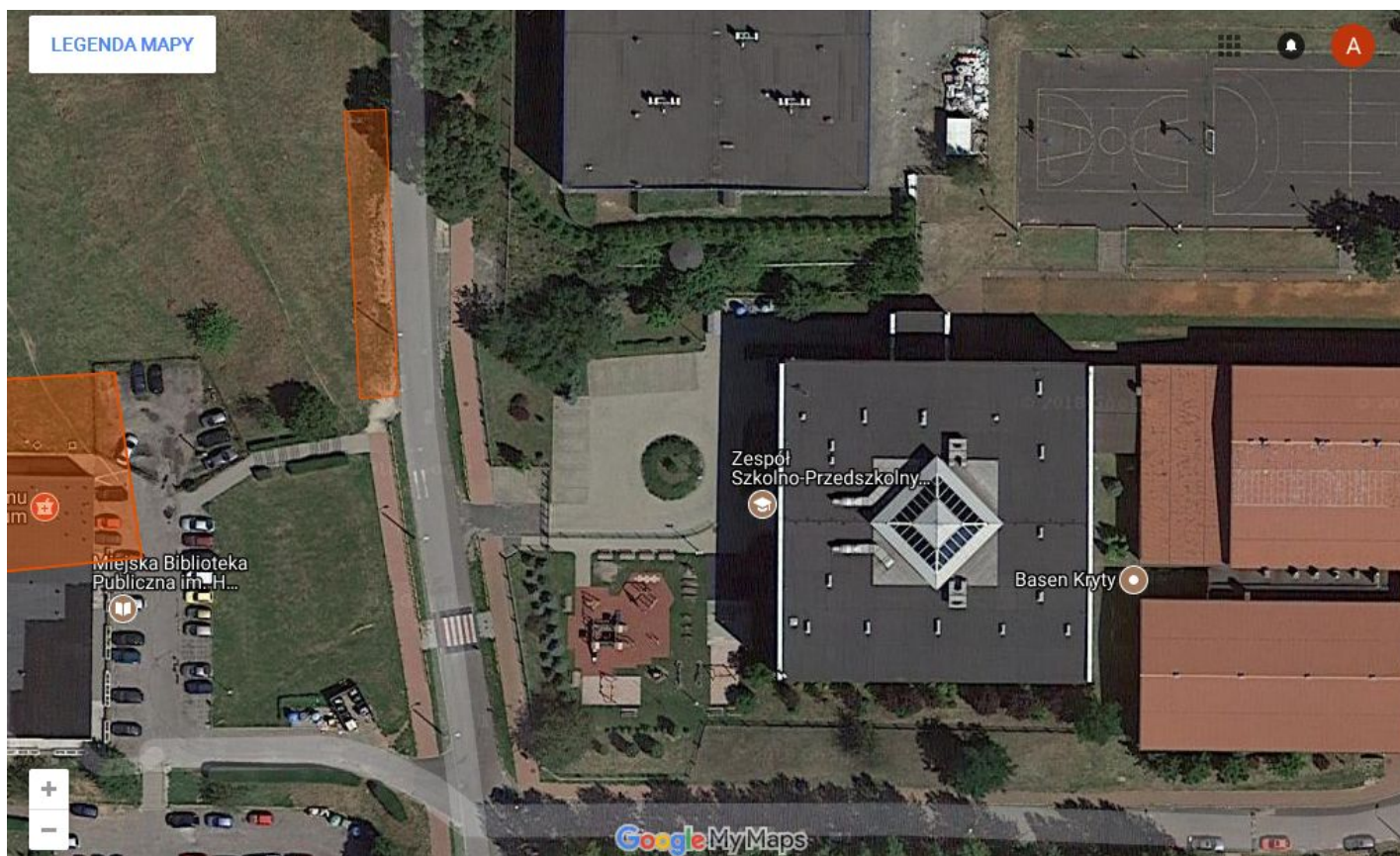


Ciągi spacerowe



Deptaki, ciągi spacerowe (takie główne w osiedlu), np. często użytkowane przez rodziny z dziećmi ścieżki rowerowe, np. trasy wydarzeń cyklicznych, itp.

Ciągi spacerowe



Czym jest DBP?



Budżet Partycypacyjny to forma konsultacji społecznych w sprawie przeznaczenia części pieniędzy z budżetu miasta na pomysły zgłaszane przez mieszkańców.

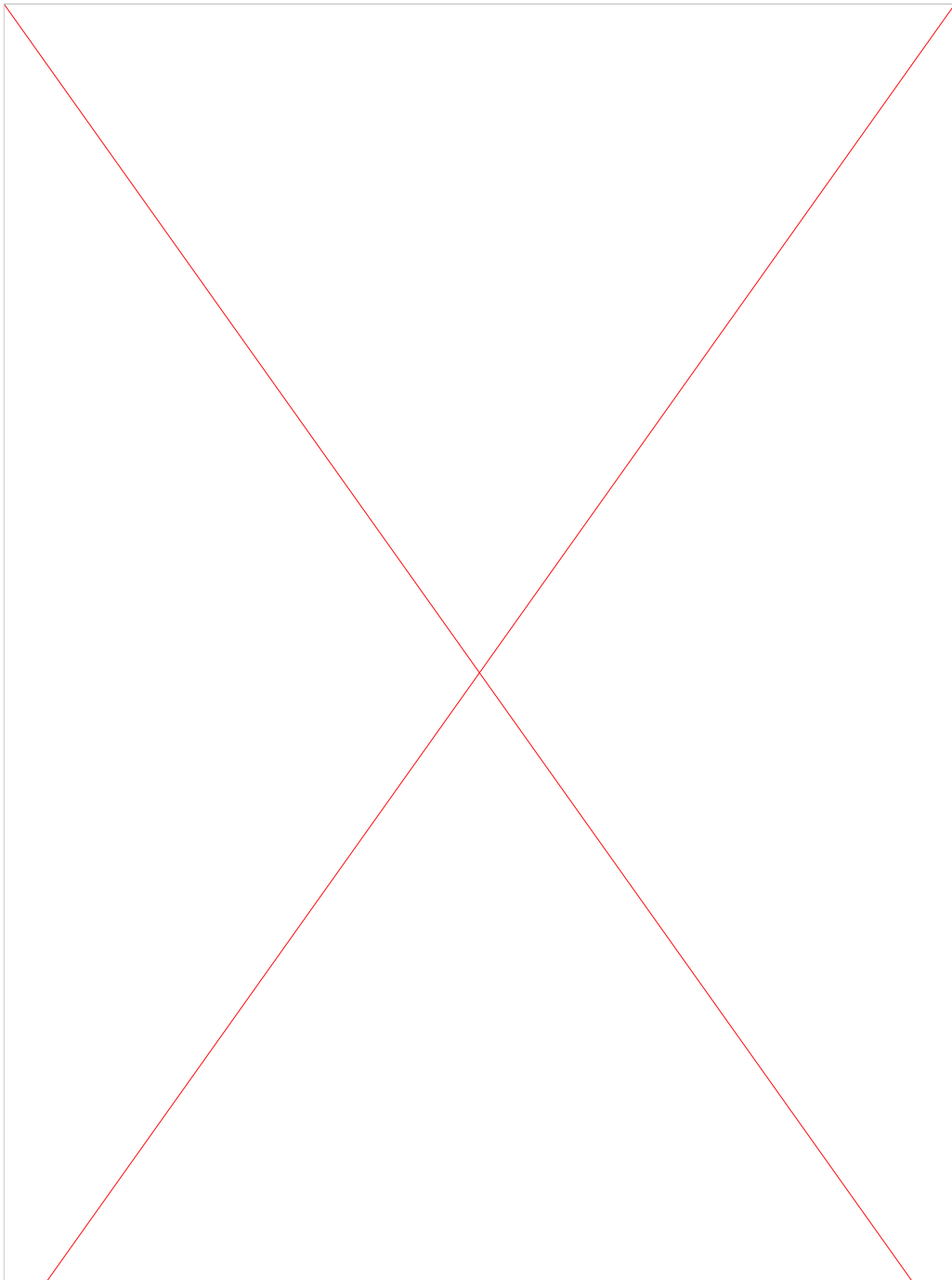
Czym jest DBP?



Schemat Działania VII edycji

www.twojadabrowa.pl





Inne formy działań



Inicjatywa lokalna

NaprawmyTo.pl

Uwagi techniczne



1. Nazwy projektów - nie używać wymyślnych czy poetyckich. Preferowane proste nazwy: Remont chodnika przy ul. Zwycięstwa 77, czy Budowa parkingu przy ul. Zwycięstwa 83.

I Forum Osiedlowe
21 maj 2019 r.
godz. 17.00



Zgłoś się do swojego animatora osiedlowego!

anna.oleksiak.dbp@gmail.com

Dziękuję za uwagę



Projekt współfinansowany ze środków Unii Europejskiej w ramach Programu Operacyjnego Pomoc Techniczna 2014-2020

